

-MANOIR SAINTE MARIE-



# UN DOMAINE. UNE HISTOIRE

---

*Tombée amoureuse de cet ancien corps de ferme datant de 1834 lors de ma première visite, j'ai hâte de vous y accueillir pour célébrer ce moment fort et inoubliable de votre vie.*

*Le domaine a été entièrement rénové avec soin et respect de l'ancien en 2016.*

*Il vous dévoile son histoire authentique tout en alliant des installations modernes.*

*Le Manoir Sainte Marie est un domaine d'exception, où vous vous sentirez comme chez vous.*





# UN DOMAINE. TROIS ESPACES



LE MANOIR  
*Le grand gîte*



335 m<sup>2</sup>



5 chambres - 14 couchages



4 douches et 5 toilettes



Cuisine toute équipée de 32m<sup>2</sup>



LA GRANGE



215 m<sup>2</sup>



200 personnes



180 personnes



Accès PMR



Cuisine professionnelle toute équipée de 35m<sup>2</sup>



L'ATELIER

*Le petit gîte avec une salle de 50m<sup>2</sup> au rdc*



55 m<sup>2</sup>



30 personnes



20 personnes



2 chambres - 8 couchages



2 douches et 1 toilette



-MANOIR SAINTE MARIE-

# UN DOMAINE. LE MANOIR



*Un lieu unique pour écrire votre histoire...*

*Une pièce de vie, une cuisine équipée et des chambres*





# UN DOMAINE. LA GRANGE

---



*Un espace idyllique, chic et champêtre de 275m<sup>2</sup>  
accessible aux personnes à mobilité réduite.*



200 personnes –



180 personnes



-MANOIR SAINTE MARIE-



# UN DOMAINE. L'ATELIER

---

*Cet espace de caractère vient entièrement d'être restauré pour votre confort.*

*Au rez-de-chaussée, vous trouverez une pièce de 55m<sup>2</sup> avec un point d'eau.*

*A l'étage, vous trouverez 2 nouvelles chambres familiales, soit 8 couchages avec salles d'eau et toilette.*

*Un nouvel espace de 110m<sup>2</sup>*



*30 personnes*



*20 personnes*



-MANOIR SAINTE MARIE-





# UN DOMAINE. LA TERRASSE




# UN DOMAINE. LA TERRASSE

---

*Profitez de notre grande terrasse en bois donnant sur le parc arboré. La tente nomade réalisée sur-mesure est éclairée et couvre une partie de la terrasse.*

*Des luminaires (boules et lanternes) sont également à votre disposition.*

 *Terrasse en bois de 150 m<sup>2</sup>*

 *Tente nomade éclairée*





# UN DOMAINE. LES EXTÉRIEURS

---



*Un parc arboré de 35 hectares pour laisser libre cours à votre imagination...*



-MANOIR SAINTE MARIE-



# UN DOMAINE. LES COUCHAGES

---



*Des chambres spacieuses et confortables réparties sur 2 gîtes.*

*7 chambres – 22 couchages*

*6 douches et 6 toilettes*





# UN DOMAINE. LES COUCHAGES

---



*Des couchages supplémentaires à votre disposition - 4 tentes type « Safari » – 28 lits avec sommier.*

*Bloc sanitaires : 3 douches, vasques et toilettes*



# UN DOMAINE. DES PIÈCES DE VIE DU GRAND GÎTE

---



*La cuisine toute équipée*



*Le salon*



# UN DOMAINE. LA NURSERIE

---



*Un espace équipé pour les petits.*

*Lits parapluies, table à langer, livres, jouets...*



# UN DOMAINE. LES ESPACES DÉTENTE

---



*Une salle de jeux de 40 m<sup>2</sup> qui saura séduire vos invités.*

*En extérieur, un terrain de foot et des terrains de pétanques.*





# UN DOMAINE. VUE DU CIEL



# UN DOMAINE. LA GREEN ATTITUDE

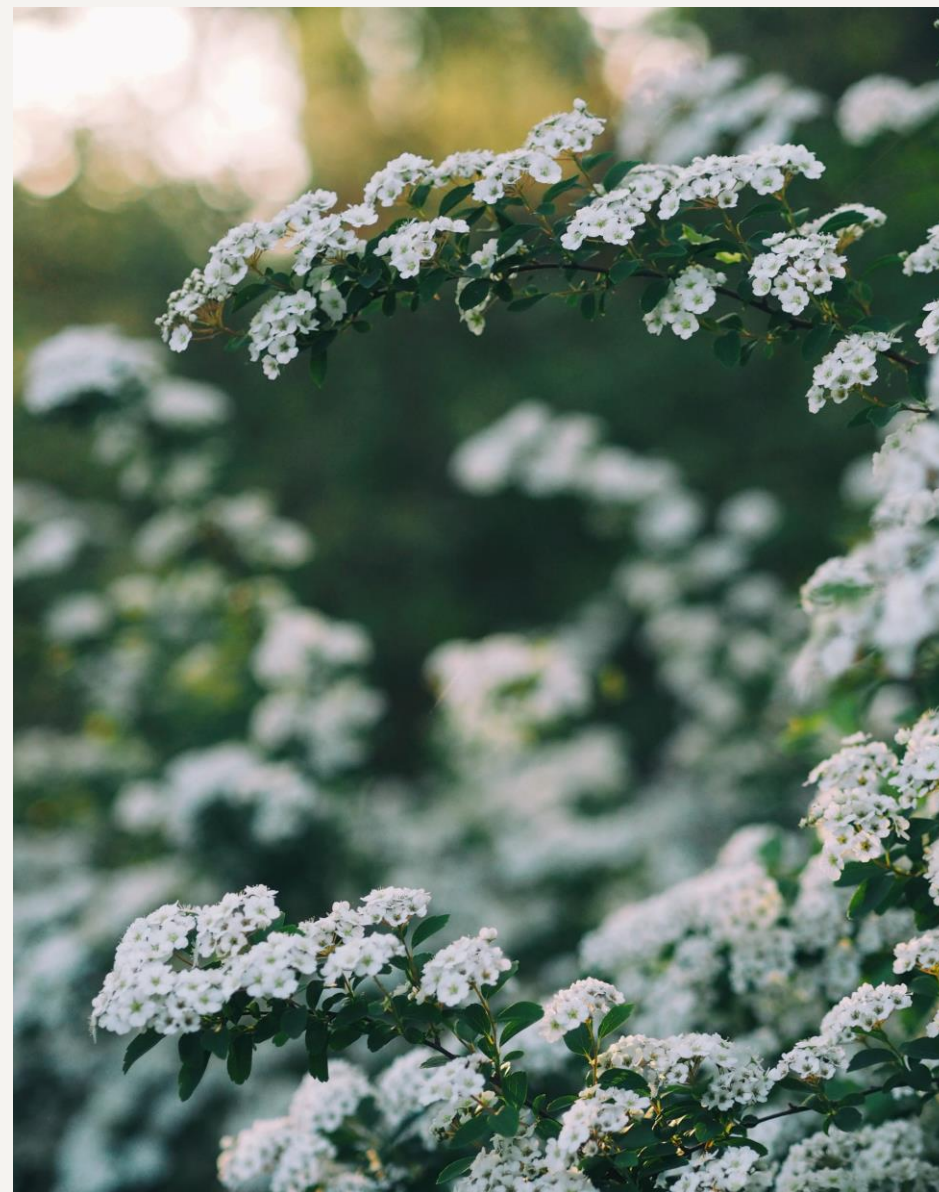
---

## *La Green Attitude au Manoir Sainte Marie :*

*Nous suggérons des prestataires sélectionnés avec soins et soucieux de protéger  
la terre Mère.*

*Nous nous engageons dans une démarche éco-responsable.*

*Au Manoir on tri, on lutte contre le gaspillage et on recycle.*



-MANOIR SAINTE MARIE-



# UN DOMAINE. DES PRESTATIONS

---

*Votre Mariage au Manoir Sainte Marie – 3 jours / 1 nuit*

(du J-1 14 heures au J+1 19 heures)

Privatisation totale du Domaine incluant :

- L'ensemble des espaces de réception
- Le mobilier (tables rondes, rectangulaires et chaises...)
- La tente nomade sur la terrasse
- 1 nuitée pour 22 couchages
- Le linge de lit et de bain fournis pour les 22 couchages
- Les extérieurs
- La nurserie (hors personnel)
- Les éclairages du lieu



# QUESTIONS / RÉPONSES

---

*1 - Quelle est votre capacité d'accueil pour la réception du mariage ?*

200 personnes dans la salle de réception appelé « La Grange ».

*2 - Est-ce que le Domaine est ouvert toute l'année ?*

Oui. Le domaine est privatisable tout au long de l'année.

*3 - Le traiteur est-il imposé ?*

Aucun professionnel n'est imposé par le Domaine. De même, nous ne prenons aucun droit de bouchon. Nous vous proposerons une sélection des meilleurs prestataires ayant déjà travaillés avec nos mariés et dont nous avons apprécié les services.

*4 - A quelle distance se situe la gare la plus proche ?*

A seulement 10 minutes, vous trouverez la gare de Savenay

*5 - Quelle est votre capacité d'hébergement sur place ?*

50 couchages sur place. 22 couchages répartis en 7 chambres et 28 couchages répartis en 4 tentes « Safari » (mise à disposition en période estivale). *Linge de lit et bain fournis dans les chambres, linge de lit fournis pour les lits en tente.*

A moins de 10 minutes, il y a l'hôtel B&B de Savenay.

*6 - Le mobilier est-il inclus dans la privatisation ?*

Oui. En intérieur, nous fournissons les chaises blanches avec des galettes blanches, des tables rondes et rectangulaires. En extérieur, nous mettons à votre disposition la tente sur la terrasse en période estivale, une arche en bois, des bancs en bois, l'éclairage du lieu (lanternes, boules et guirlandes sur la tente), ...

*7 - Y-a-t-il une limite horaire ?*

Oui, nous sommes autorisés jusqu'à 4 heures du matin.





# QUESTIONS / RÉPONSES

---



*8- Est-ce que vous acceptez les mariages en semaine ?*

Oui et vous bénéficiez même d'un prix doux (hors jours fériés).

*9 – La cuisine professionnelle est-elle équipée ?*

Oui. Vous trouverez chambre froide, grand frigo, congélateur, four, plaque de cuisson et lave-vaisselle professionnel à votre disposition.

*10 – Est-ce que vous avez un tarif basse saison ?*

Oui. Le domaine est privatisable tout au long de l'année et vous pouvez bénéficier d'un prix doux sur les mois de janvier, février, novembre et décembre.

*11 – Est-ce qu'il y a des espaces loisirs ?*

Oui. Vous trouverez sur place deux terrains de pétanque, un terrain de foot et une malle de jeux (des jeux de Molky, des boules de pétanque pour les grands et les petits, des ballons, des frisbees...).

*12 – La tente stretch sur la terrasse est-elle présente toute l'année ?*

Oui. La tente est en place tout au long de la saison.

*13 – Peut-on organiser une cérémonie laïque en extérieure ?*

Oui. Vous pouvez organiser votre cérémonie laïque dans le jardin, dans la cour ou même dans une grande allée disposant d'une belle arche végétale composée de très grands chênes.

*14 – Les tentes du campement sont-elles aménagées ?*

Oui. Vous trouverez 28 lits individuels répartis dans les 4 tentes (matelas + sommier). A votre arrivé, les draps, ainsi qu'une couverture sont fournis pour chacun des lits. Bloc sanitaires à l'extérieur à disposition des campeurs.



# UN DOMAINE. GALERIE PHOTOS





# UN DOMAINE. GALERIE PHOTOS



# UN DOMAINE. GALERIE PHOTOS





# UN DOMAINE. GALERIE PHOTOS



# UN DOMAINE. GALERIE PHOTOS



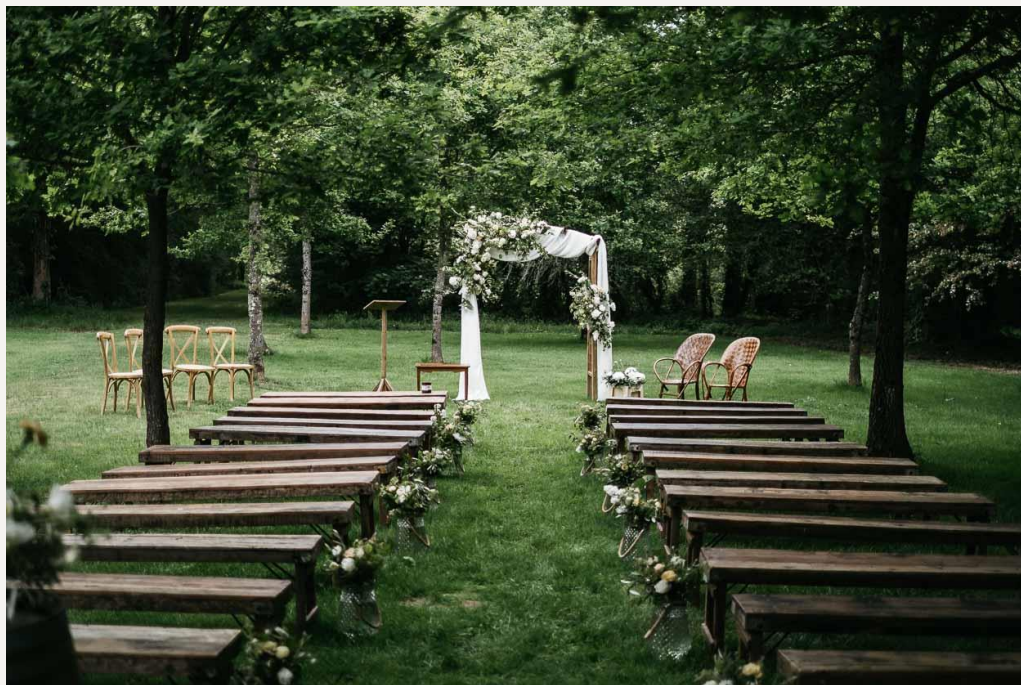


# UN DOMAINE. GALERIE PHOTOS





# UN DOMAINE. GALERIE PHOTOS





# UN DOMAINE. GALERIE PHOTOS



-MANOIR SAINTE MARIE-

# UN DOMAINE. GALERIE PHOTOS





# UN DOMAINE. GALERIE PHOTOS

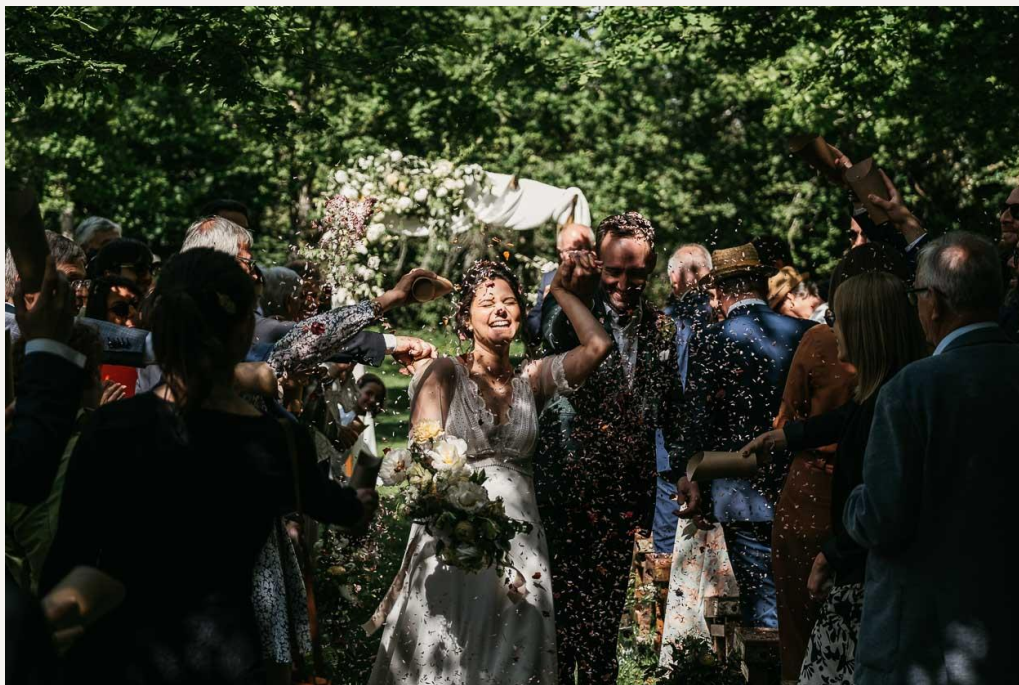


# UN DOMAINE. GALERIE PHOTOS





# UN DOMAINE. GALERIE PHOTOS



# UN DOMAINE. GALERIE PHOTOS



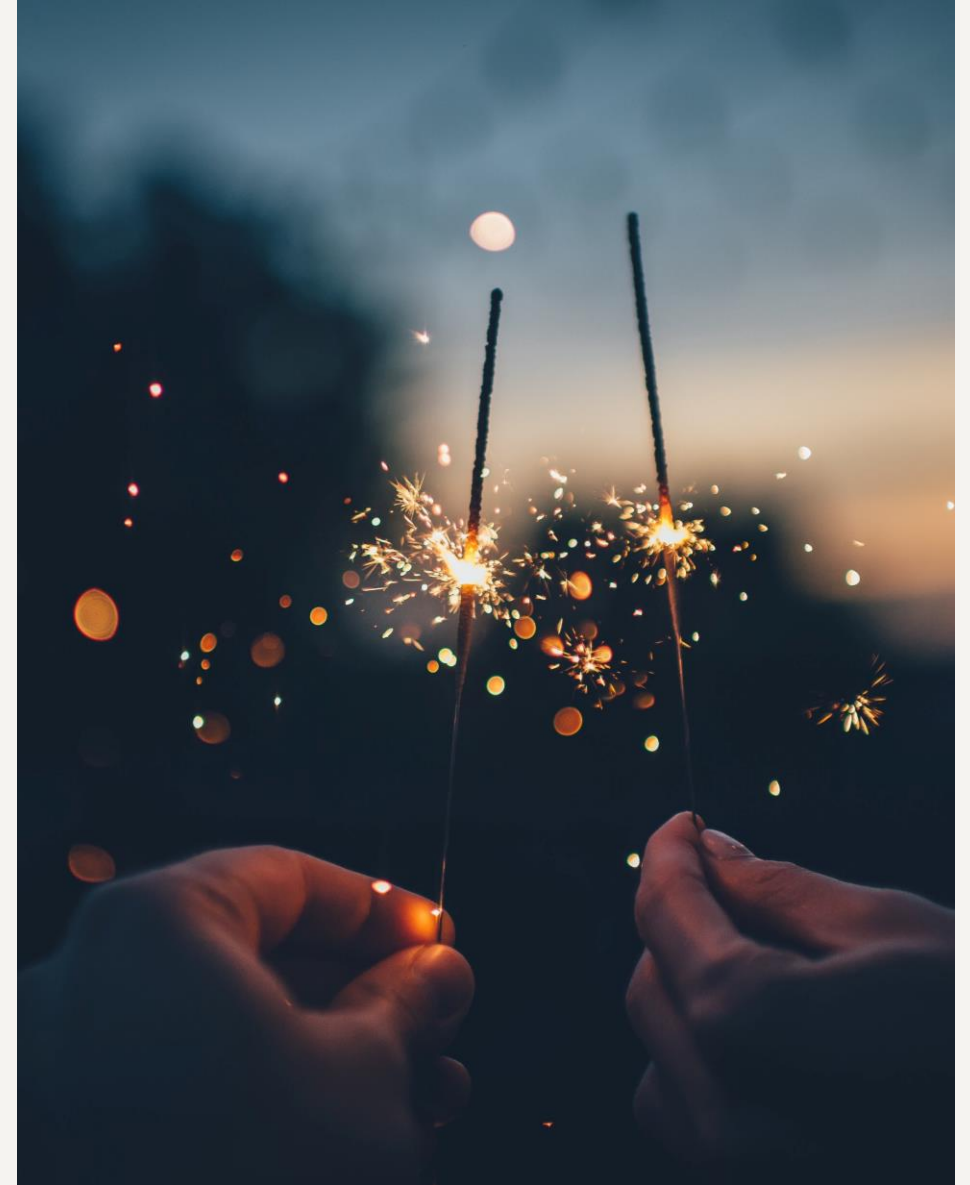


# UN DOMAINE. GALERIE PHOTOS



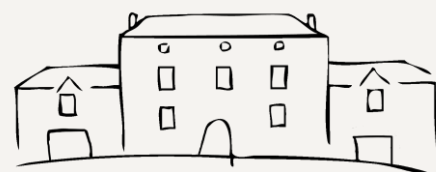
« IL N'Y A PAS DE HASARD,  
IL N'Y A QUE DES RENDEZ-VOUS ».

PAUL ELUARD



-MANOIR SAINTE MARIE-





-MANOIR SAINTE MARIE-

Laëtitia - 07 69 56 02 23

Lieu dit Sainte Marie, 44750 Campbon – [www.manoirsaintemarie.fr](http://www.manoirsaintemarie.fr) – [bienvenue@manoirsaintemarie.fr](mailto:bienvenue@manoirsaintemarie.fr) -

